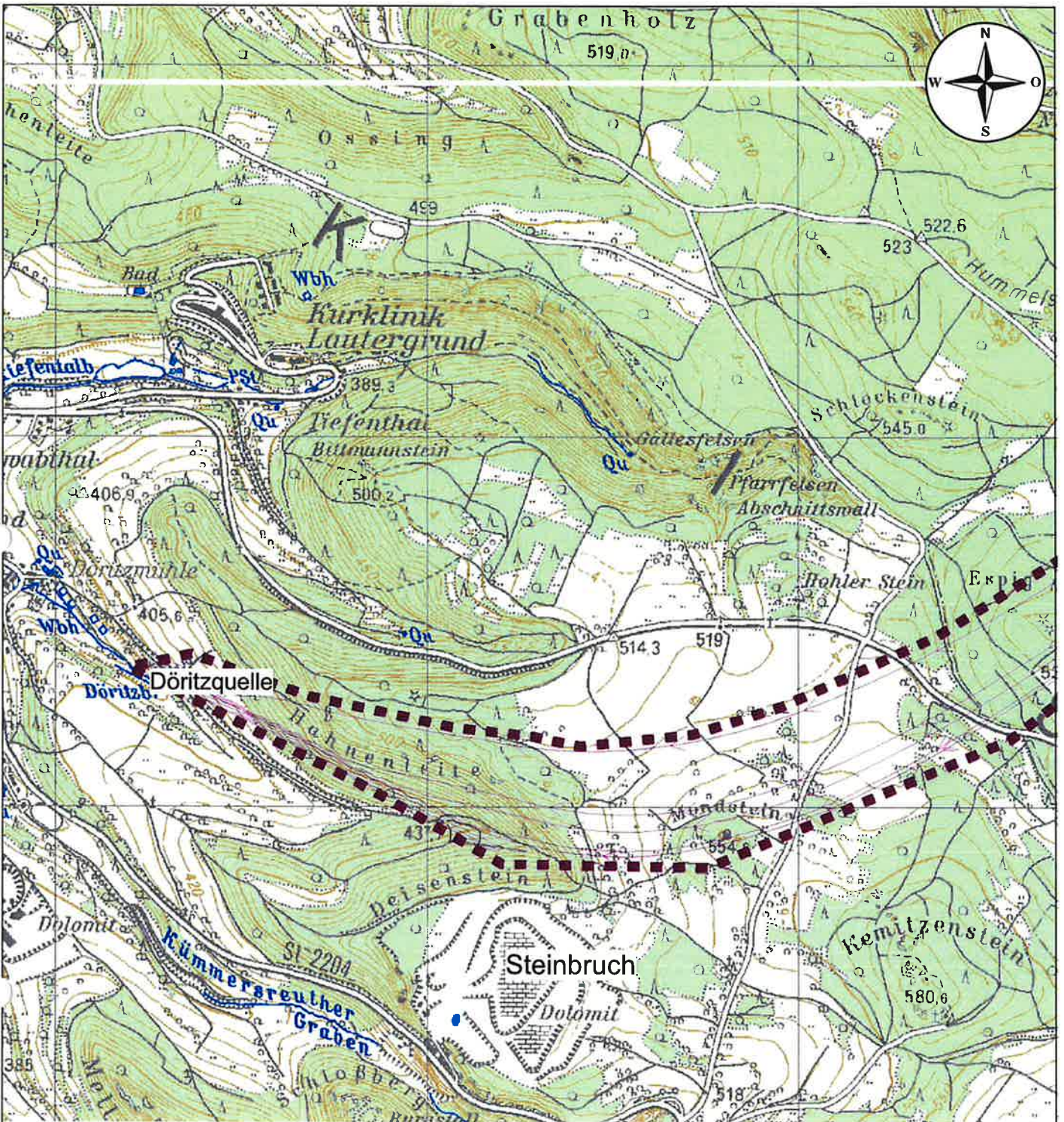


 GBH GmbH Geowissenschaftliches Büro		
Auftraggeber: Steinwerke Kaidar Neupert-Kalk GmbH & Co. KG Albert-Neupert-Straße 9, 96231 Bad Staffelstein		
Projekt: Norderweiterung - Steinbruch Deisenstein		
Bearbeiter: DR	Planinhalt/Thema: Ausschnitt aus Übersichtskarte mit im numerischen Strömungsmodell ermitteltem Zustrombereich zu den Quellen Schwabthal 1-4 (bei 5 l/s*km ² Neubildung) [BGI 2012]	
Maßstab: 1:15.000	Datum: August 2022	Anhang: 6.1



GBH GmbH

Geowissenschaftliches Büro

Auftraggeber: Steinwerke Kaider Neupert-Kalk GmbH & Co. KG
Albert-Neupert-Straße 9, 96231 Bad Staffelstein

Projekt: Norderweiterung - Steinbruch Deisenstein

Bearbeiter:	Planinhalt/Thema:
DR	Ausschnitt aus Übersichtskarte mit im numerischen Strömungsmodell ermitteltem Zustrombereich zur Dörizquelle mit Störungszone [BGI 2012]

Maßstab:	Datum:	Anhang:
1:15.000	August 2022	6.4

